

# KRAMPEHAREX®

## KP 35/1,95 N

HAREX FT 35

**Kapoto plieno lakšto plaušas.**

### Produkto aprašymas

**KRAMPEHAREX® KP 35/1,95 N** naudojamas cementiniuose skiediniuose grindų pasluoksniams  $d < 50\text{mm}$  ir išlyginamiesiems sluoksniams įrengti.

### Savybės, privalumai

- Pakeičia konstrukcinius armatūros tinklus.
- Sumažina statybos kaštus.
- Pagerina betono charakteristikas.
- Labai paprastas dozavimas.
- Jokių plaušo „ežių“.
- Paprastas apdirbimas.
- Padidintas smūginis atsparumas ir atsparumas dilimui.
- Plačios panaudojimo galimybės.
- Sumažintas supleišėjimo pavojus.
- Tolygus plaušo pasiskirstymas betone.
- Net ir esant dideliems plaušo kiekiams betonas transportuojamas siurbliu.
- Gaminamas bet kokio ilgio.

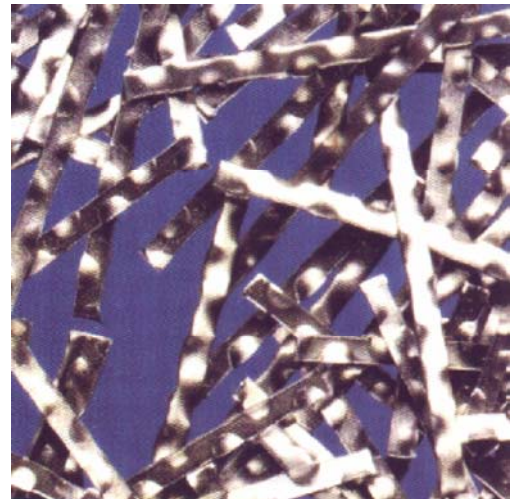
### Techniniai duomenys

Forma	Profiliuotas lakštas
Plotis	$1,95 \pm 0,5 \text{ mm}$
Storis	$0,40 \pm 0,05 \text{ mm}$
Ilgis	$35 \pm 1 \text{ mm}$
Vienetų kiekis	apie 5500 vnt./kg

### Naudojimas

Pneumatiniais dozatoriais, elevatoriais ar rankiniu būdu į betono maišytuvą, automobilinį betono maišytuvą ar liejimo siurblį.

Palaukite maišymo laiką  $1 \text{ min./m}^3$  betono ar skiedinio. Būtinai **KRAMPEHAREX® KP 35/1,95 N** kiekis kubiniam metrui betono nustatomas statinio skaičiavimo būdu arba remiantis KrampeHarex duotais dozavimo nurodymais, tačiau cementiniams pasluoksniams minimalus kiekis turėtų būti  $50\text{kg/m}^3$ . Reikiamą betono konsistenciją koreguoti tik su betono takumą didinančiais priedais.



### Dozavimo rekomendacijos

**KRAMPEHAREX® KP 35/1,95 N plaušui,  $\text{kg/m}^3$**

Armatūros tinklo sistema	Detalės storis			
	15	16	18	20
<b>Q 188</b>	25	25	25*	25*
<b>Q 221</b>	25	25	25	25*
<b>Q 295</b>	30	30	25	25
<b>Q 378</b>	-	35	30	25

\* rekomenduojamas minimalus kiekis; paskaičiuotas kiekis  $20\text{kg/m}^3$ .

### Pakuotė

**KRAMPEHAREX® KP 35/1,95 N** tiekiamas kartoninėse dėžėse po 25 kg, po 1000 kg ant padėklo.

### Saugojimas

Laikant sausose patalpose temperatūroje nuo  $-50^\circ\text{C}$  iki  $+60^\circ\text{C}$  garantinis saugojimo laikas neribojamas.



The Chemical Company

### **Ženklimas**

Pagal Lietuvos Respublikos Pavojingų cheminių medžiagų ir preparatų klasifikavimo ir ženklinimo tvarką produktas nėra klasifikavimo objektas.

Žiūrėti saugos duomenų lapą.

Šiame techninių duomenų lape pateikti duomenys yra tiesa, atspindinti mūsų geriausias turimas žinias paremtas ne tik laboratoriniais bandymais, bet ir gamybine patirtimi. Tačiau, dėl daugelio faktorių galinčių įtakoti galutinį rezultatą, šią informaciją mes pateikiame be jokių garantijų ir prisiimamos atsakomybės už galutinį rezultatą.

Visi produktai turi būti naudojami griežtai laikantis gamintojo pateiktų naudojimo instrukcijų. Gamintojas neprisiima atsakomybės už rezultatus kai negali kontroliuoti naudojimo sąlygų.

Mes neprisiimame atsakomybės už patirtus nuostolius jei produktas buvo naudojamas ne pagal paskirtį ar nesilaikant naudojimo instrukcijos reikalavimų.

Iškilius klausimams ar papildomos informacijos teirautis BASF UAB.

**Visi techniniai duomenų lapai yra pastoviai atnaujinami, todėl naudotis naujausiu šio Techninių duomenų lapo leidimu yra produkto vartotojo atsakomybė.**

TDL Nr. 028

2006.12.18

**BASF UAB**

Butrimonių g. 5, LT-50203 Kaunas

Tel.: +370 37 331399

Fax.: +370 37 331262

[www.basf-cc.lt](http://www.basf-cc.lt)