

# PCI PECITAPE®

**Speciali vandenį sandarinančių juostų sistema kampinių, perimetrinių siūlių, vamzdžių ir trapų sandarinimui.**

**Juosta PCI PECITAPE® 120**

**Juosta PCI PECITAPE® 250**

**Manžetas PCI PECITAPE® 35x35**

**Manžetas PCI PECITAPE® 10x10**

**Vidinis kampas PCI PECITAPE® 90° I**

**Išorinis kampas PCI PECITAPE® 90° A**

## Paskirtis

- Pastatų viduje ir išorėje.
- Sienoms ir grindims.
- Drėgnoms patalpoms kur nėra vandens slėgio, pvz. dušai gyvenamose patalpose, viešbučiuose, slaugos namuose ir ligoninėse.
- Pastoviai drėgnose patalpose kur galimas vandens slėgis, pvz. baseinai.
- Sistemoje su teptiniais hidroizoliantais **PCI LASTOGUM®**, **PCI SECCORAL® 1K/2K**, **PCI APOFLEX® TF**, **PCI COLLASTIC®**.
- Kampinių siūlių siena – grindys įrengimui sandarinant sandarinimo lakštais **PCI PECILASTIC® W** ir **PCI PECILASTIC® WS**.
- **PCI PECITAPE® 250** taip pat naudojama sistemoje su hidroizoliacinėmis bituminėmis mastikomis **PCI PECIMOR® 1K**, **PCI PECIMOR® 2N** ir **PCI PECIMOR® Super**.

## Savybės, privalumai

- Specialaus audeklo guma dengta juosta.
- Įtrūkius perdengianti, patikima apsauga jei pagrindo įtrūškiai atsiranda praėjus tam tikram laikui.
- Nelaidi vandeniui ir atspari šalčio poveikiui, platus pritaikymas pastatų viduje ir išorėje.
- Atspari senėjimui, nejautri aplinkos poveikiui.
- Patikimas sukibimas su teptiniais hidroizoliantais **PCI LASTOGUM®**, **PCI SECCORAL® 1K/2K**, **PCI APOFLEX® TF** ar **PCI COLLASTIC®**.
- Atspari kalkių pienui taip pat chloruotam vandeniui, platus pritaikymas pastatų viduje ir išorėje, taip pat chloruojamiems plaukimo baseinams.



## Techniniai duomenys

Medžiagos pagrindas	Specialaus audeklo guma dengta juosta.
Vandens nepralaidumas kombinacijoje su <b>PCI SECCORAL</b> <sup>®</sup>	iki 15 m vandens stulpo aukščio mėlyna
Spalva	mėlyna
Išplėšimo jėga, tempiant skersai	>15 MPa
Pailgėjimas trūkimo metu, tempiant skersai	>200%
Atsparumas temperatūroms	nuo -20°C iki +80°C.

## Pagrindo paruošimas

Pagrindas turi būti tvirtas, sausas, švarus, be tepalų, riebalų, dulkių ir kitų sukibiamą mažinančių nešvarumų. Būtina laikytis visų pagrindo paruošimo reikalavimų nurodytų **PCI LASTOGUM**<sup>®</sup>, **PCI SECCORAL**<sup>®</sup> 1K/2K, **PCI APOFLEX**<sup>®</sup> TF, **PCI COLLASTIC**<sup>®</sup>, **PCI PECIMOR**<sup>®</sup> 1K, **PCI PECIMOR**<sup>®</sup> 2N ar **PCI PECIMOR**<sup>®</sup> Super techniniuose duomenų lapuose.

## Naudojimas

### PCI PECITAPE<sup>®</sup> 120/250 naudojimas

- Grindų / sienos ar sienos /sienos sujungimo kampe šepėčiu ar glaistikliu užtepti **PCI LASTOGUM**<sup>®</sup>, **PCI SECCORAL**<sup>®</sup> 1K/2K, **PCI APOFLEX**<sup>®</sup> TF ar **PCI COLLASTIC**<sup>®</sup> vidutiniškai nuo 10 cm iki 15 cm pločio juosta.
- PCI PECITAPE**<sup>®</sup> 120/250 įspausti į dar šviežią sandarinančią mastiką. Nenaudoti aštrių, smailiais galais įrankių!

### PCI PECITAPE<sup>®</sup> 35x35 naudojimas

- PCI PECITAPE**<sup>®</sup> 35x35 manžete išpjauti skylę pagal trapo ar vamzdžio, kuris bus sandarinamas, diametrą.
- Aplink sandarinamą vamzdį ar trapą užtepti mastiką ir **PCI PECITAPE**<sup>®</sup> 35x35 manžetą įspausti į dar šviežią mastikos sluoksnį.
- Tepant antrąjį sandarinančios mastikos sluoksnį būtina pilnai užtepti visą **PCI PECITAPE**<sup>®</sup> 35x35 manžetą; įrengiant grindų drenažo trapą su užsukamu flanšu, po to stipriai užsukti flanšą.

### PCI PECITAPE<sup>®</sup> 10x10 naudojimas

- Prieš dedant **PCI PECITAPE**<sup>®</sup> 10x10 manžetą įsitikinti, kad manžetas sandariai (tvirtai) užsimauna ant sandarinamojo vamzdžio.
- Aplink sandarinamą vamzdį užtepti mastiką ir **PCI PECITAPE**<sup>®</sup> 10x10 prispaudžiant prie sienos įspausti į dar šviežią mastikos sluoksnį.
- Tepant antrąjį sandarinančios mastikos sluoksnį būtina pilnai užtepti visą **PCI PECITAPE**<sup>®</sup> 10x10 manžetą.

### PCI PECITAPE<sup>®</sup> 90° I/A naudojimas

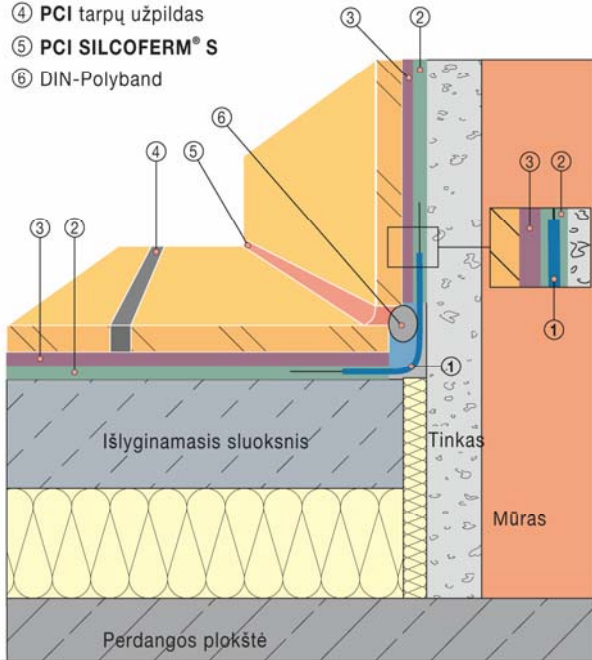
- Kampams patalpose sandarinti kombinacijoje su **PCI PECITAPE**<sup>®</sup> 120 naudoti suformuotus vidinius ir išorinius kampus **PCI PECITAPE**<sup>®</sup> 90° I/A. Juostos galus su kampais suklijuoti sandarinančia mastika arba silikoniniu hermetiku. Juosta turi persidengti ne mažiau kaip 5 cm.
- Vidinius **PCI PECITAPE**<sup>®</sup> 90° I ir išorinius kampus **PCI PECITAPE**<sup>®</sup> 90° A tvirtinti pagal **PCI PECITAPE**<sup>®</sup> 120 naudojimo instrukciją.

## Naudojimo pavyzdžiai

### PCI PECITAPE® kombinacijoje su PCI LASTOGUM®

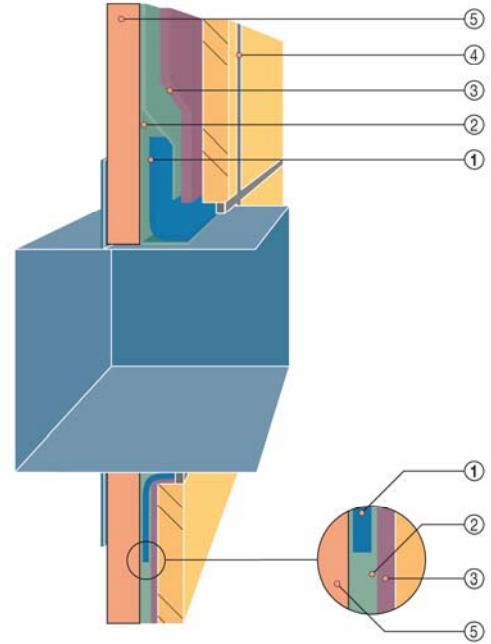
#### Detalė: sujungimas grindys - siena

- ① PCI PECITAPE® 120
- ② Sandarinimas: PCI LASTOGUM®
- ③ Plytelių klijai: PCI FLEXMÖRTEL®, PCI NANOLIGHT® arba PCI CARRALIGHT® / PCI CARRAFLEX® ant teptinio hidroizoliato PCI LASTOGUM®
- ④ PCI tarpų užpildas
- ⑤ PCI SILCOFERM® S
- ⑥ DIN-Polyband



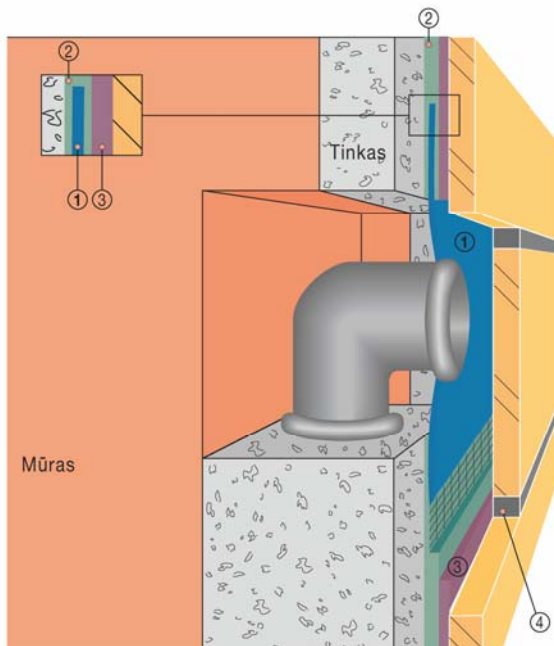
#### Detalė: nišos skirtos įrangai sandarinimas sienoje

- ① PCI PECITAPE® 35 X 35
- ② PCI LASTOGUM®
- ③ PCI FLEXMÖRTEL®
- ④ PCI tarpų užpildas, pvz. PCI FLEXFUG
- ⑤ Gipso kartono plokštė

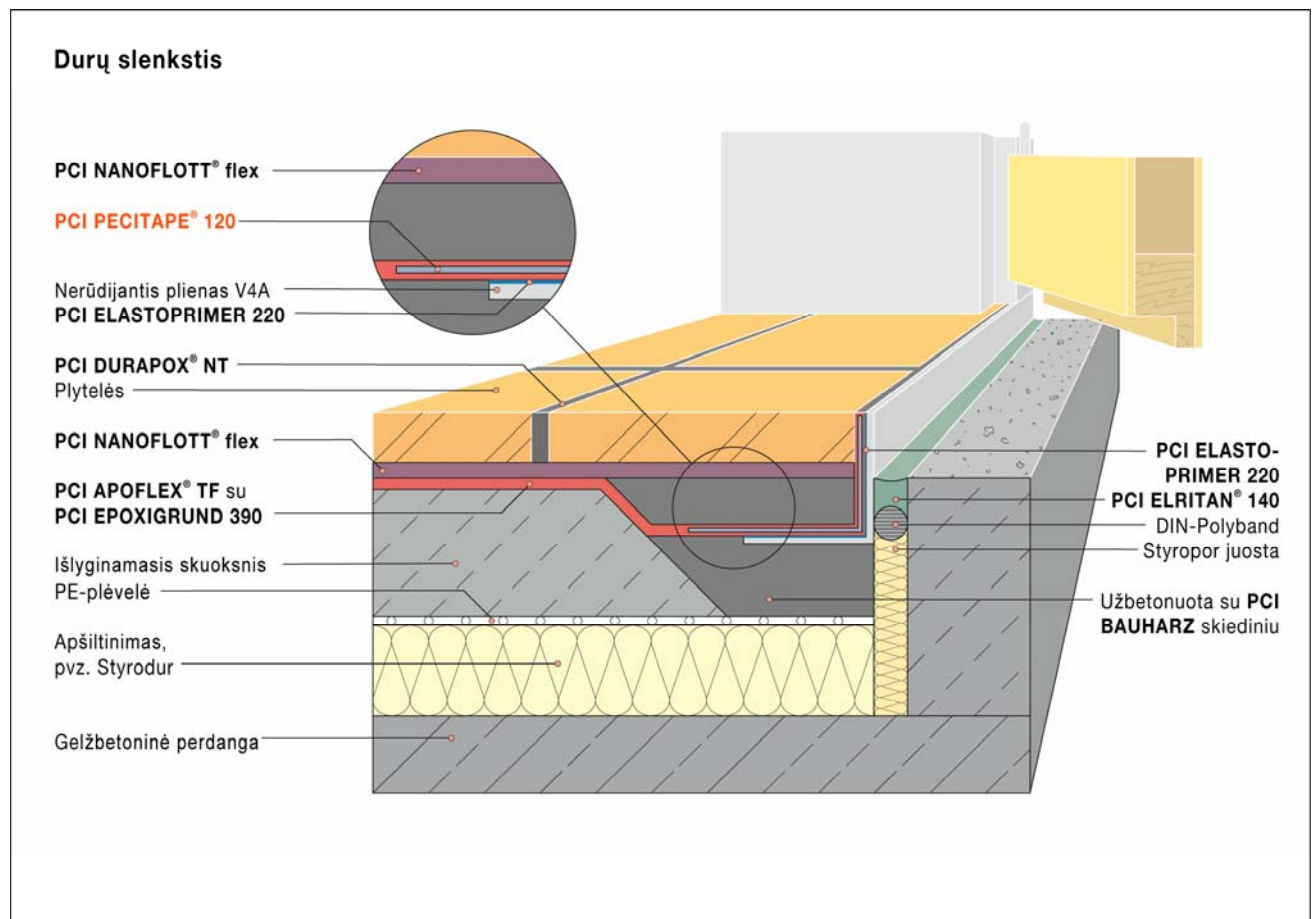
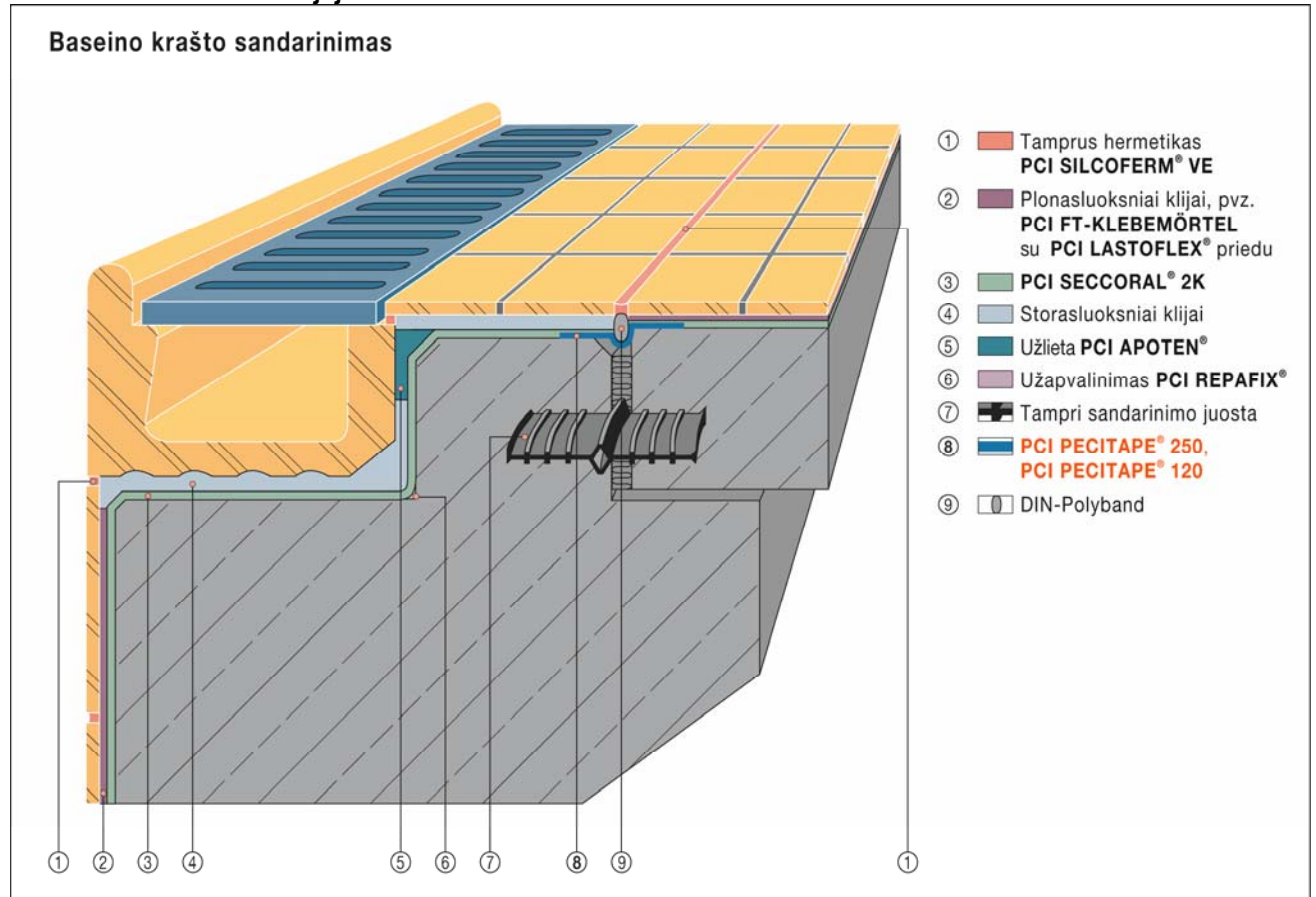


#### Detalė: vamzdžio sandarinimas sienoje

- ① PCI PECITAPE® 10x10
- ② Teptinis hidroizoliatas: PCI LASTOGUM®
- ③ Plytelių klijai: PCI FLEXMÖRTEL®, PCI NANOLIGHT® arba PCI CARRALIGHT® / PCI CARRAFLEX® ant teptinio hidroizoliato PCI LASTOGUM®
- ④ PCI tarpų užpildas



## PCI PECITAPE® kombinacijoje su PCI SECCORAL® 2K





The Chemical Company

### **Pakuotė**

**PCI PECITAPE® 120** juosta tiekama 50 m rulonuose.  
**PCI PECITAPE® 250** juosta tiekama 20 m rulonuose.  
**PCI PECITAPE® 10x10** manžetai tiekiami kartoninėse dėžėse po 50 vienetų (mažiausias užsakomas kiekis 1 vienetas).  
**PCI PECITAPE® 35x35** manžetai tiekiami kartoninėse dėžėse po 10 vienetų (mažiausias užsakomas kiekis 1 vienetas).  
**PCI PECITAPE® 90° I/A** kampai tiekiami kartoninėse dėžėse po 10 vienetų (mažiausias užsakomas kiekis 1 vienetas).

### **Saugojimas**

Laikant originalioje pakuotėje, sausose, vėsiose patalpose garantinis saugojimo laikas neribojamas.

### **Ženklinimas**

Pagal Lietuvos Respublikos Pavojingų cheminių medžiagų ir preparatų klasifikavimo ir ženklavimo tvarką produktas nėra klasifikavimo objektas.  
Žiūrėti saugos duomenų lapą.

Šiame techninių duomenų lape pateikti duomenys yra tiesa, atspindinti mūsų geriausias turimas žinias paremtas ne tik laboratoriniais bandymais, bet ir gamybine patirtimi. Tačiau, dėl daugelio faktorių galinčių įtakoti galutinį rezultatą, šią informaciją mes pateikiame be jokių garantijų ir prisiimamos atsakomybės už galutinį rezultatą.

Visi produktai turi būti naudojami griežtai laikantis gamintojo pateiktų naudojimo instrukcijų. Gamintojas neprisiima atsakomybės už rezultatus kai negali kontroliuoti naudojimo sąlygų.

Mes neprisiimame atsakomybės už patirtus nuostolius jei produktas buvo naudojamas ne pagal paskirtį ar nesilaikant naudojimo instrukcijos reikalavimų.

Iškilus klausimams ar papildomos informacijos teirautis BASF UAB.

**Visi techniniai duomenų lapai yra pastoviai atnaujinami, todėl naudotis naujausiu šio Techninių duomenų lapo leidimu yra produkto vartotojo atsakomybė.**

TDL Nr. 117

2007.02.20

**BASF UAB**

Butrimonių g. 5, LT-50203 Kaunas

Tel.: +370 37 331399

Fax.: +370 37 331262

[www.basf-cc.lt](http://www.basf-cc.lt)