

PCI LASTOGUM®

Hidroizoliatas, lankstus apsauginis sluoksnis po keraminėmis dangomis dušuose ir vonios kambariuose.

Paskirtis

- Teptinis hidroizoliatas užnešamas šepėčiu, voleliu ar glaistikliu.
- Pastatų viduje.
- Sienoms ir grindims.
- Naudoti vietose kur nebūtina laikytis laikantis atsparumo drėgmei klasių 0, A01 ir A02 reikalavimų pagal ZDB informacinį lapelį „Surištas hidroizolavimas“, 2005 metų leidimas.
- A1 atsparumo klasė patvirtinta oficialiais bandymais ir sertifikatu.
- Drėgnoms patalpoms kur nebus vandens slėgio tokioms kaip dušai ir vonios kambariai gyvenamuose namuose, viešbučiuose, senelių slaugos namuose ir ligoninėse.
- Ant drėgmei jautrių, įgeriančių pagrindų, pvz. gipsinio sausojo tinko, gipso lentų, gipso kartono ir gipso plaušo plokščių, medžio drožlių plokščių, anhidritinių išlyginamųjų sluoksnių privačiose gyvenamose patalpose.
- Ant mineralinių įgeriančių pagrindų, tokių kaip betonas, cementinės dangos, tinkas, akytasis betonas, cementinių išlyginamųjų mišinių sienoms tokių kaip **PCI POLYCRET® 5** ir **PCI POLYCRET® 20**, ir savaime išsilyginančių mišinių grindims **PCI PERIPLAN® fein** ir **PCI PERIPLAN®**.

Savybės, privalumai

- Nelaidus vandeniui, apsaugo drėgmei jautrius pagrindus.
- Lankstus, kompensuoja įtempimus, pagrindo deformacijas, temperatūros svyravimus ir vibracijos.
- Įtrūkius perdengiantis, didelis sandarinimo patikimumas net jei pagrindo įtrūkis atsiras po dangos įrengimo.
- Paruoštas naudoti, paprasta užnešti šepėčiu, voleliu ar glaistikliu.
- Dvi spalvos, lengvesnei padengimo kokybės kontrolei.
- Atsparus kalkiniam vandeniui, užtikrina pakankamą sukibimą su pagrindu net ir esant pastoviai klijuojančiam sluoksniui.
- Be tirpiklių, ekologiškai švari, neturi kenksmingo poveikio sveikatai.



Techniniai duomenys

Medžiagos pagrindas

sintetinių dervų dispersija be tirpiklių, vienas apie 1,5 g/cm² raudona ir pilka nuo +5°C iki +25°C (pagrindo) apie 1 valandą

Komponentai

Tankis

Spalva

Naudojimo temperatūra

1 sluoksnio džiovimo laikas*

2 sluoksnio džiovimo laikas,

galima klijuoti plyteles*

Šlapios dangos storis

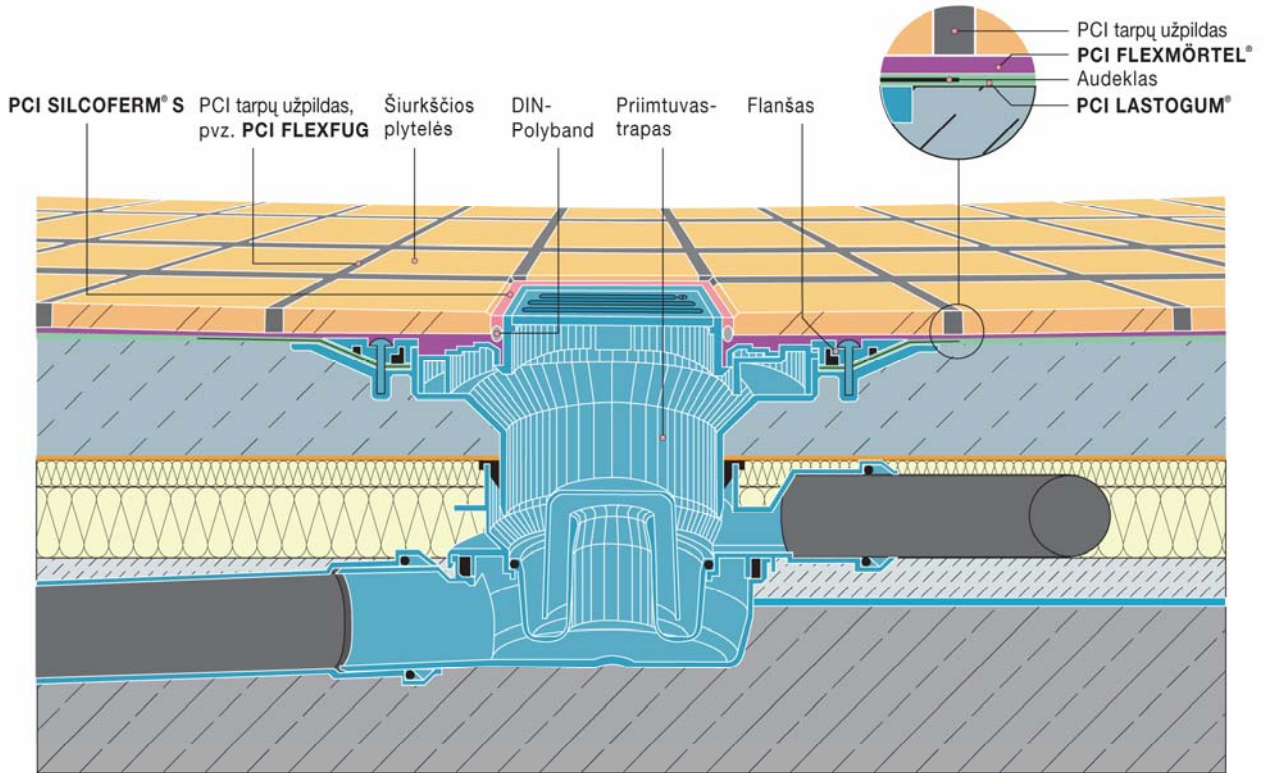
(mažiausiai 2 sluoksniai)

* *Esant +23°C temperatūrai ir 50% santykiniai drėgmei. Aukštesnės temperatūros sutrumpina, žemesnės prailgina šiuos laikus.*

nuo 1 iki 2 valandų

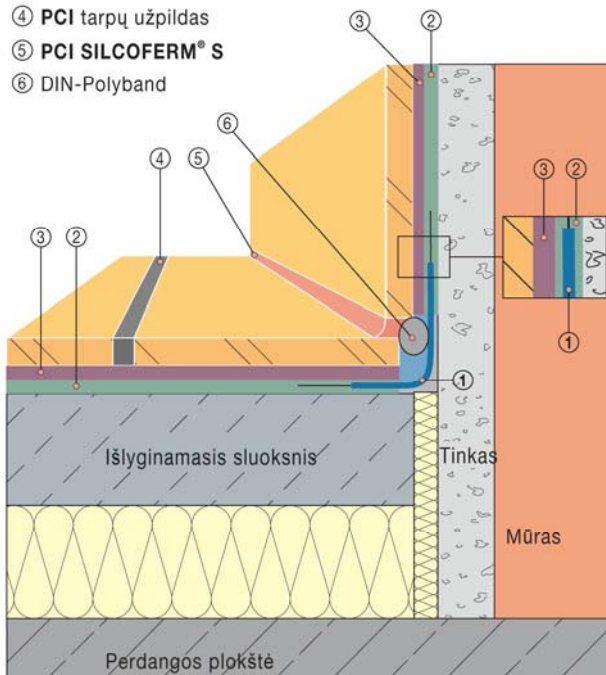
apie 0,7 mm.

Detalė: trapo grindyse sandarinimas



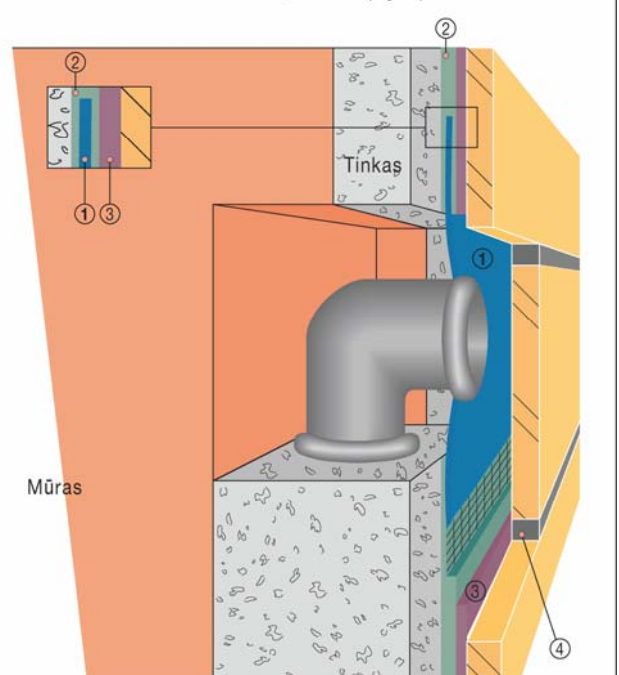
Detalė: sujungimas grindys - siena

- ① PCI PECITAPE® 120
- ② Sandarinimas: PCI LASTOGUM®
- ③ Plytelių klijai: PCI FLEXMÖRTEL®, PCI NANOLIGHT® arba PCI CARRALIGHT® / PCI CARRAFLEX® ant teptinio hidroizoliato PCI LASTOGUM®
- ④ PCI tarpų užpildas
- ⑤ PCI SILCOFERM® S
- ⑥ DIN-Polyband



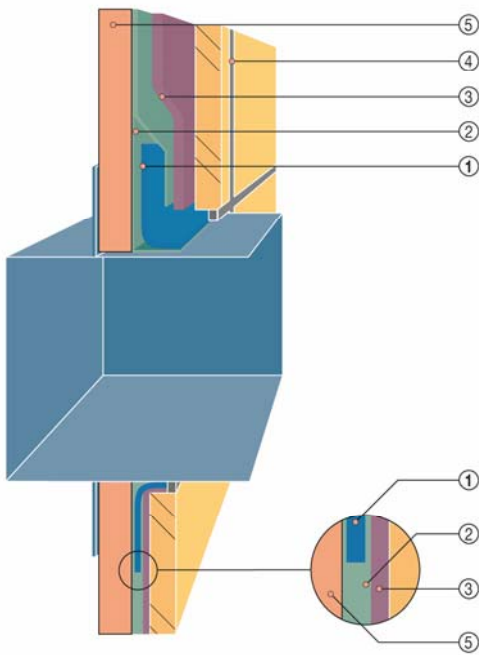
Detalė: vamzdžio sandarinimas sienoje

- ① PCI PECITAPE® 10x10
- ② Teptinis hidroizoliatas: PCI LASTOGUM®
- ③ Plytelių klijai: PCI FLEXMÖRTEL®, PCI NANOLIGHT® arba PCI CARRALIGHT® / PCI CARRAFLEX® ant teptinio hidroizoliato PCI LASTOGUM®
- ④ PCI tarpų užpildas



Detalė: nišos skirtos įrangai sandarinimas sienoje

- ① PCI PECITAPE® 35x35
- ② PCI LASTOGUM®
- ③ PCI FLEXMÖRTEL®
- ④ PCI tarpų užpildas, pvz. PCI FLEXFUG
- ⑤ Gipso kartono plokštė



Ūnaudos, išeiga

Ūnaudos minimaliam 0,5 mm sausos plėvelės sluoksnio storiui yra nuo 1 iki 1,2 kg/m² (apie 0,8 l/m²).

Išeiga dviem sluoksniais iš: 8 kg talpos apie 7 m² 15 kg talpos apie 13 m².

Sertifikuotos sistemos

TU München bandymų sertifikatai

PCI LASTOGUM® + PCI FT-EXTRA užsakymo Nr. L 30/11

PCI LASTOGUM® + PCI FLEXMÖRTEL® užsakymo Nr. L 30/12

PCI LASTOGUM® + PCI CARRAFLEX® užsakymo Nr. L 30/13

PCI LASTOGUM® + PCI FLEXMÖRTEL®-Schnell užsakymo Nr. L 30/14

PCI LASTOGUM® + PCI NANOLIGHT® užsakymo Nr. L 30/16

PCI LASTOGUM® + PCI FT RAPID užsakymo Nr. L 30/15

PCI LASTOGUM® + PCI CARRALIGHT® užsakymo Nr. L 30/19

Bandymai pagal ZDB informacinį lapelį

PCI LASTOGUM® 2K + PCI CARRANTT® užsakymo Nr. L 30/18

PCI LASTOGUM® 2K + PCI NANOFLOTT® Flex užsakymo Nr. L 30/17.

Pagrindo paruošimas

Pagrindas turi būti tvirtas, sausas (cementinių pagrindų likutinė drėgmė ne didesnė už 4%, anhidritinių liejamų sluoksnių – už 0,5% matuojant CM prietaisu), švarus, be dulkių, tepalų, riebalų ir kitų sukibimą mažinančių medžiagų. Nešvarumus, senas dangas nuvalyti smėliapūte, šratine mašina ar šepėčiu. Iš esmės lygus pagrindas neturi turėti duobių, atsivėrusių įtrūkių ar gūbrių.

Gipsinius pagrindus ar gipso-kartono plokštes gruntuoti neskiestu **PCI GISOGRUND®**. Įgeriančius pagrindus gruntuoti **PCI GISOGRUND®** 1:1 praskiestu vandeniu. Sausas medžio drožlių plokštes gruntuoti **PCI WADIAN®**. Prieš dengiant **PCI LASTOGUM®** gruntas turi būti pilnai sukietėjęs.



Gruntavimas: įgeriančius mineralinius ar gipsinius pagrindus ir gipsines plokštes gruntuoti **PCI GISOGRUND®**



Kaip pirmą apsauginį sluoksnį užnešti **PCI LASTOGUM®** (raudoną) ant viso pagrindo.



Kampuose ir sujungimuose siena / grindys į **PCI LASTOGUM®** įklijuoti **PCI PECITAPE 120**.



Apie vamzdžius sienose užsandarinti **PCI PECITAPE 10 x 10** manžetais ir užtepti **PCI LASTOGUM®** (raudonu).



Vidutiniškai po 1 valandos pirmam sluoksniui išdžiūvus užnešti antrąjį (pilką) **PCI LASTOGUM®** sluoksnį. Pirmojo (raudono) **PCI LASTOGUM®** sluoksnio neturi matytis.



PCI LASTOGUM® pilnai išdžiūvus **PCI FLEXMÖRTEL®** klijais galima klijuoti plyteles.

Naudojimas

1. Neskiestu **PCI LASTOGUM®** pilnai padengti visą numatytą pagrindą naudojant volelį (vilnonį), platų šepetį ar glaistiklį. Reikalingi mažiausiai 2 sluoksniai.
2. Vamzdžius, laidus ir trapus užsandarinti specialiais sandarinimo manžetais **PCI PECITAPE® 10 x 10** arba **PCI PECITAPE® 35 x 35**, kampuose ir sujungimuose siena / grindys įklijuoti **PCI PECITAPE® 120** sandarinimo juosta, įspaudžiant juos į pirmąjį **PCI LASTOGUM®** sluoksnį. Visus kampus pilnai užtepti antruoju **PCI LASTOGUM®** sluoksniu.

3. Pirmam sluoksniui pilnai sukietėjus užnešti antrą **PCI LASTOGUM®** sluoksnį. **Paprastesnei padengimo kokybės kontrolei pirmajam sluoksniui rekomenduojame tepti raudoną PCI LASTOGUM®, o antrajam pilką.** Vengti pirmojo sluoksnio persišvietimo (tai reiškia, kad antrasis sluoksnis per plonas).
4. Dangai pilnai sukietėjus galima klijuoti plyteles ar plokštes naudojant **PCI NANOLIGHT®, PCI FLEXMÖRTEL®, PCI FLEXMÖRTEL®-Schnell** klizais. Kalibruotas natūralaus akmens plokštes klijuoti **PCI - CARRAFLEX®**.

PCI PECITAPE® juostos ir manžetų pakuotės

PCI PECITAPE® 120 juosta 50 m rulonas

PCI PECITAPE® 90° A kampas vienetas

PCI PECITAPE® 90° I kampas vienetas

PCI PECITAPE® 35 x 35 manžetas vienetas

PCI PECITAPE® 10 x 10 manžetas vienetas

Pastabos

- **PCI LASTOGUM®** nerekomenduojama naudoti pastatų išorėje ir plaukimo baseinams. Šiems tikslams naudojamas įtrūkimus perdengiantis teptinis hidroizoliatas **PCI SECCORAL®**.
- **PCI LASTOGUM®** nenaudoti jei pagrindo temperatūra žemesnė kaip +5°C ir aukštesnė kaip +25°C.
- Dengiant dviem sluoksniais ant dangos galima vaikščioti ne anksčiau kaip po 2 valandų.
- Kad palengvinti padengimo kokybės kontrolę, pirmajam sluoksniui rekomenduojame naudoti raudonos,

antrajam pilkos spalvos **PCI LASTOGUM®**. Užtepus antrąjį sluoksnį pirmasis neturi matytis.

- Apsauginis manžetas **PCI PECITAPE 10 x 10** turi sandariai užsimauti ant paties vamzdžio (ne ant apsauginio žiedo kurį vėliau pašalinsite), nes priešingu atveju ištraukus žiedą apie vamzdį liks neužsandarinta vieta.
- Jei pagrindai yra jautrūs drėgmei, sandarinti reikia aplink visą dušo kabiną, virš ir žemiau vonios lygio.

Įrankių valymas

Įrankius valyti vandeniu nedelsiant po naudojimo.

Sukietėjusį produktą galima pašalinti tik mechaniniu būdu.

Pakuotė

8 kg ir 15 kg plastikiniai kibirėliai.

Saugojimas

Laikant originalioje, sandariai uždarytoje pakuotėje sausose vėsiose patalpose garantinis saugojimo laikas apie 12 mėnesių.

Ženklimas

Sukietėjęs **PCI LASTOGUM®** neturi fiziologiškai kenksmingo poveikio.

Pagal Lietuvos Respublikos Pavojingų cheminių medžiagų ir preparatų klasifikavimo ir ženklavimo tvarką produktas nėra klasifikavimo objektas.

Žiūrėti saugos duomenų lapą.

Šiame techninių duomenų lape pateikti duomenys yra tiesa, atspindinti mūsų geriausias turimas žinias paremtas ne tik laboratoriniais bandymais, bet ir gamybine patirtimi. Tačiau, dėl daugelio faktorių galinčių įtakoti galutinį rezultatą, šią informaciją mes pateikiame be jokių garantijų ir prisimamos atsakomybės už galutinį rezultatą.

Visi produktai turi būti naudojami griežtai laikantis gamintojo pateiktų naudojimo instrukcijų. Gamintojas neprisiima atsakomybės už rezultatus kai negali kontroliuoti naudojimo sąlygų.

Mes neprisiimame atsakomybės už patirtus nuostolius jei produktas buvo naudojamas ne pagal paskirtį ar nesilaikant naudojimo instrukcijos reikalavimų.

Iškilius klausimams ar papildomos informacijos teirautis BASF UAB.

Visi techniniai duomenų lapai yra pastoviai atnaujinami, todėl naudotis naujausiu šio Techninių duomenų lapo leidimu yra produkto vartotojo atsakomybė.

TDL Nr. 030

2007.04.23

BASF UAB

Butrimonių g. 5, LT-50203 Kaunas

Tel.: +370 37 331399

Fax.: +370 37 331262

www.basf-cc.lt